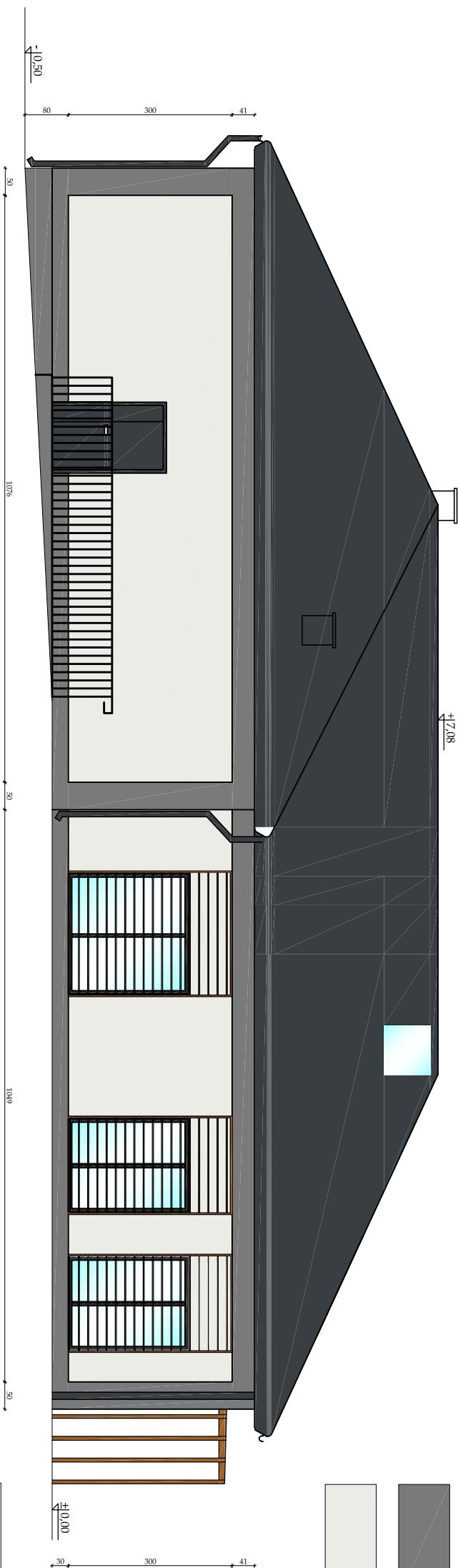


Dach, stolarka - RAL9004


Elewacja rama - RAL7016

Elewacja wypełnienie - RAL9003



UWAGA!

1. Rysunki architektury należy rozpatrywać łącznie z pozostałymi rysunkami, opisami i projektami branżowymi.
2. Projekt stanowi opracowanie łączne i należy go rozpatrywać całościowo.
3. Elementy nie ujęte na rysunkach, a ujęte w opisie lub odwrotnie, należy traktować tak jakby były ujęte w obu częściach dokumentacji projektowej
4. Wszystkie podane wymiary, poziomy i specyfikacje należy zweryfikować na budowie i przed dokonaniem zamówień.
5. Przed zamówieniem stolarki wymiary otworów należy sprawdzić na budowie.
6. Do wykorzystania należy stosować materiały i wyroby dopuszczone do obrotu i stosowania w budownictwie na terenie RP i EU, posiadające odpowiednie atesty
7. Całość prac należy wykonać zgodnie z zasadami sztuki budowlanej, obowiązującymi przepisami sanitarnymi, BHP i PPOŻ, obowiązującymi polskim normami, normami branżowymi, strukcjami producentów oraz obowiązującymi warunkami wykonania i odbioru robót.
8. Elementy drewniane należy zabezpieczyć środkiem owadobójczym i grzybobójczym, a także zabezpieczyć przeciwogniowo preparatem ogniochronnym.
9. Drzwi do pomieszczeń higieniczno - sanitarnych z otworami wentylacyjnymi dółem o przekroju 0,022m²
10. Wszystkie wątpliwości i rozbieżności należy konsultować z projektantem.

<div><div><div>PSJ PROJECT</div></div><div><div>ul. Urszulińska 6/3, 33-100 Tarnów tel.309-694-785 e-mail:biuro@psjproject.com.pl www.psjproject.com.pl</div></div></div>			
TEMAT INWESTYCJI: BUDOWA BUDYNKU USELUGOWEGO DOCELOWEJ SIEDZIBY PLACÓWKI TERENOWEJ KASY ROLNICZEGO UBEZPIECZENIA SPOŁECZNEGO W MIEJSCU WRAZ Z INSTALACJAMI ORAZ ZEWNĘTRZNYMI ODCNKAMI INALTACJI WODKAN, ELEKTRYCZNEJ, TELETECHNICZNEJ, DZ NR 1341/11341/4, OBRĘB 1 STARE MIASTO, JEDN. BWDN. 181101_1			
ADRES INWESTYCJI: DZ. NR 1341/2, 1341/4, OBRĘB 1 STARE MIASTO, JEDN. EIWD. 181101_1			
INWESTOR: KASA ROLNICZEGO UBEZPIECZENIA SPOŁECZNEGO W WARSZAWIE ODDZIAŁ REGIONALNY W RZESZOWIE UL. SŁOWACKIEGO 7, 35-060 RZESZÓW			
PROJEKTANT:	mgr inż. arch. Paweł Michoń nr upr. w specj. architektonicznej MPOLA/048/2007		
SPRAWDZAJĄCY:	mgr inż. arch. Sylwia Madejska-Mosor nr upr. w specj. architektonicznej MPOLA/007/2015		
FAZA: PROJEKT WYKONAWCZY		ELEWACJA PN-ZACH I PD-WSCH	
BRANŻA: architektura	DATA: 11.2019	SKALA: 1:100	RYS. NR: A-5